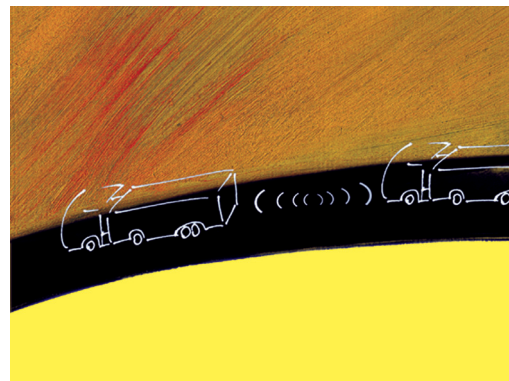




Cycle poids lourds 2012-2015



Systèmes de transports de marchandises intelligents (STml)



Source : Ifsttar

Pré-programme de la journée du 25 novembre 2014 à l'Ifsttar
14-20, boulevard Newton • Cité Descartes • Champs-sur-Marne • 77447 Marne-la-Vallée

9 h **Accueil, café**

9 h 15 **Ouverture**
Poids lourds et systèmes de transports intelligents

9 h 30 **Séquence 1**
Usage adapté de l'INFRA - Intelligent access program
S 1-1 Programme d'accès intelligent
S 1-2 Systèmes d'exploitation des poids lourds en tunnel
S 1-3 Systèmes d'aide au stationnement des poids lourds
Questions séquence 1

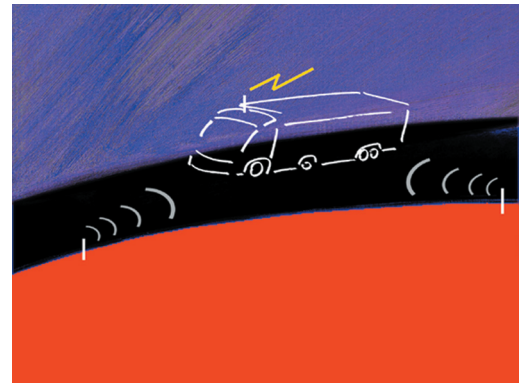
10 h 30 **Séquence 2**
Aides à l'exploitation des poids lourds
S 2-1 Systèmes d'aide à la conduite (circulation et sécurité) et à l'entretien des poids lourds
S 2-2 Éco-conduite et adaptation de la vitesse
S 2-3 Assistance au respect de la réglementation
(contrôles poids lourds / avancement du projet de révision de la directive 96-53)
Questions séquence 2

11 h 30 **Table ronde N° 1**
Usage intelligent des infras et des véhicules
Comment adapter le trafic lourd aux conditions de l'infrastructure et de l'environnement,
dans le respect de la réglementation et de la sécurité ?
Comment poursuivre la réduction des consommations et des émissions ?
Quel poids lourd connecté ?

12 h 15 **Pause**

Cycle poids lourds 2012-2015

Systemes de transports de marchandises intelligents (STml)



Source : Ifsttar

Pré-programme de la journée du 25 novembre 2014 à l'Ifsttar

13 h 45 **Accueil, café**

14 h **Séquence 3**

Logistique, intermodalité et tarification

S 3-1 Gestion optimale de la chaîne logistique

(localisation marchandises dont conteneurs et véhicules, échanges d'infos entre acteurs - opérateurs, chargeurs, transporteurs...).

Cas de l'autoroute ferroviaire Perpignan-Bettembourg (Luxembourg)

S 3-2 Principes et intérêts d'une détection pour le suivi des matières dangereuses

S 3-3 Approche européenne sur la tarification routière des poids lourds (aspects économiques et techniques)

Questions séquence 3

16 h **Table ronde N° 2**

Gestion logistique et tarification routière

Comment optimiser l'exploitation des poids lourds dans la chaîne logistique

(éviter les taux élevés de transports à vide ou partiellement chargés,

limiter les pertes de temps liées à la recherche de stationnement ou passage des frontières, etc.) ?

Quel juste prix pour le transport en Europe ?

16 h 45 **Conclusions : leçons et perspectives**