

LES PARTENARIATS ENTRE LES SECTEURS PUBLIC ET PRIVE (PPP)

EN AFRIQUE DU SUD

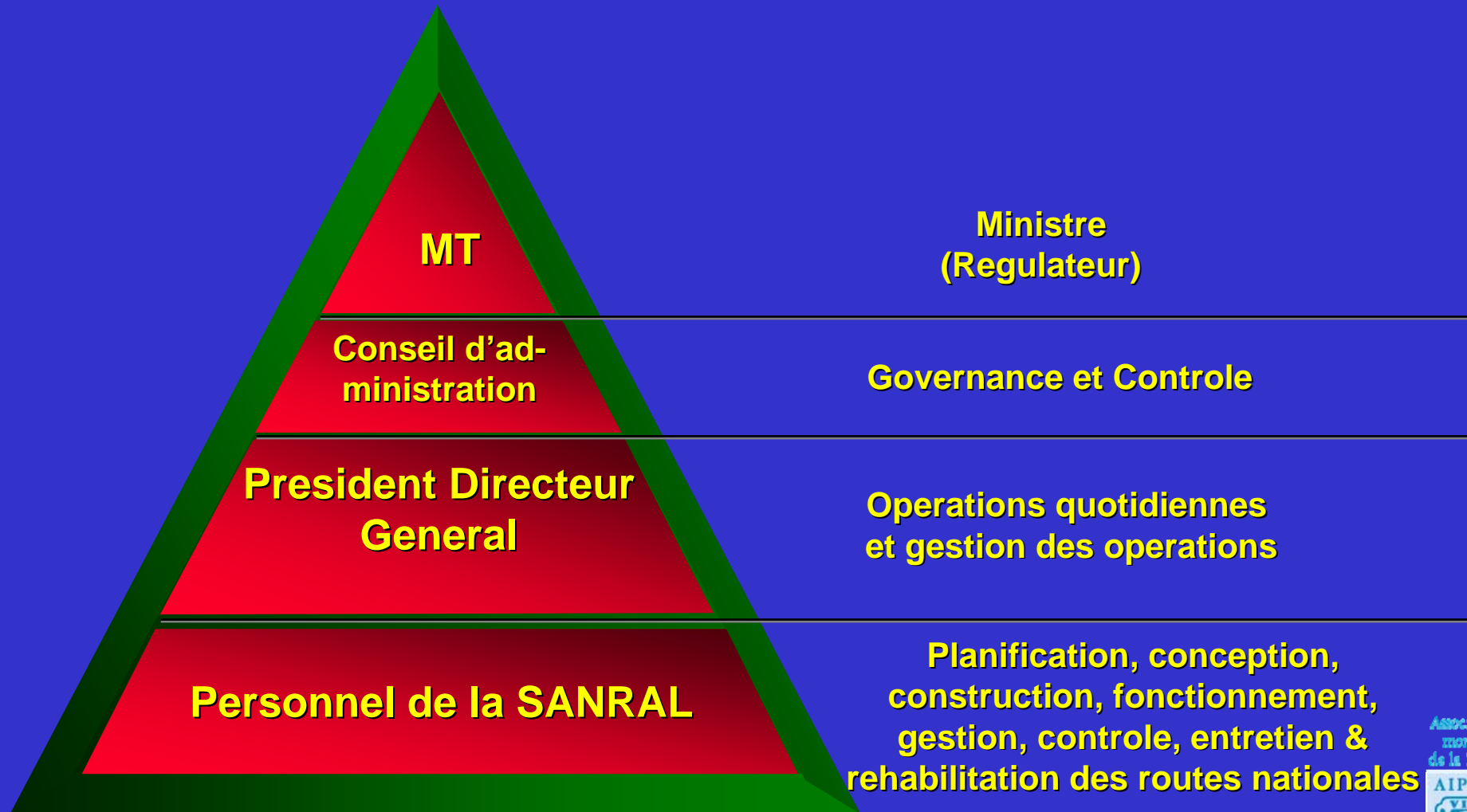
Par J.J. SMIT

HISTORIQUE: AGENCE NATIONALE ROUTIERE D'AFRIQUE DU SUD (SANRAL)

- Accréditée conformément à la Loi sur les entreprises – Agence étatique sans but lucratif
- Ministère du transport (MT) unique actionnaire et régulateur
- Conseil d'administration :– 1 membre exécutif (PDG), 7 membres non exécutifs (y compris le président) – nommés par le MT
- Comités
 - ALCO
 - Remco
 - Comités chargés des contrats





RAPPORT ENTRE LA SANRAL ET LE MINISTRE/NDOT



MANDAT DE LA SANRAL

- Développer et assurer l'entretien des 17000 km du réseau routier national
- Incorporation des routes provinciales – un réseau stratégique de 20 000 km
- Développer et entretenir un réseau routier à péage durable

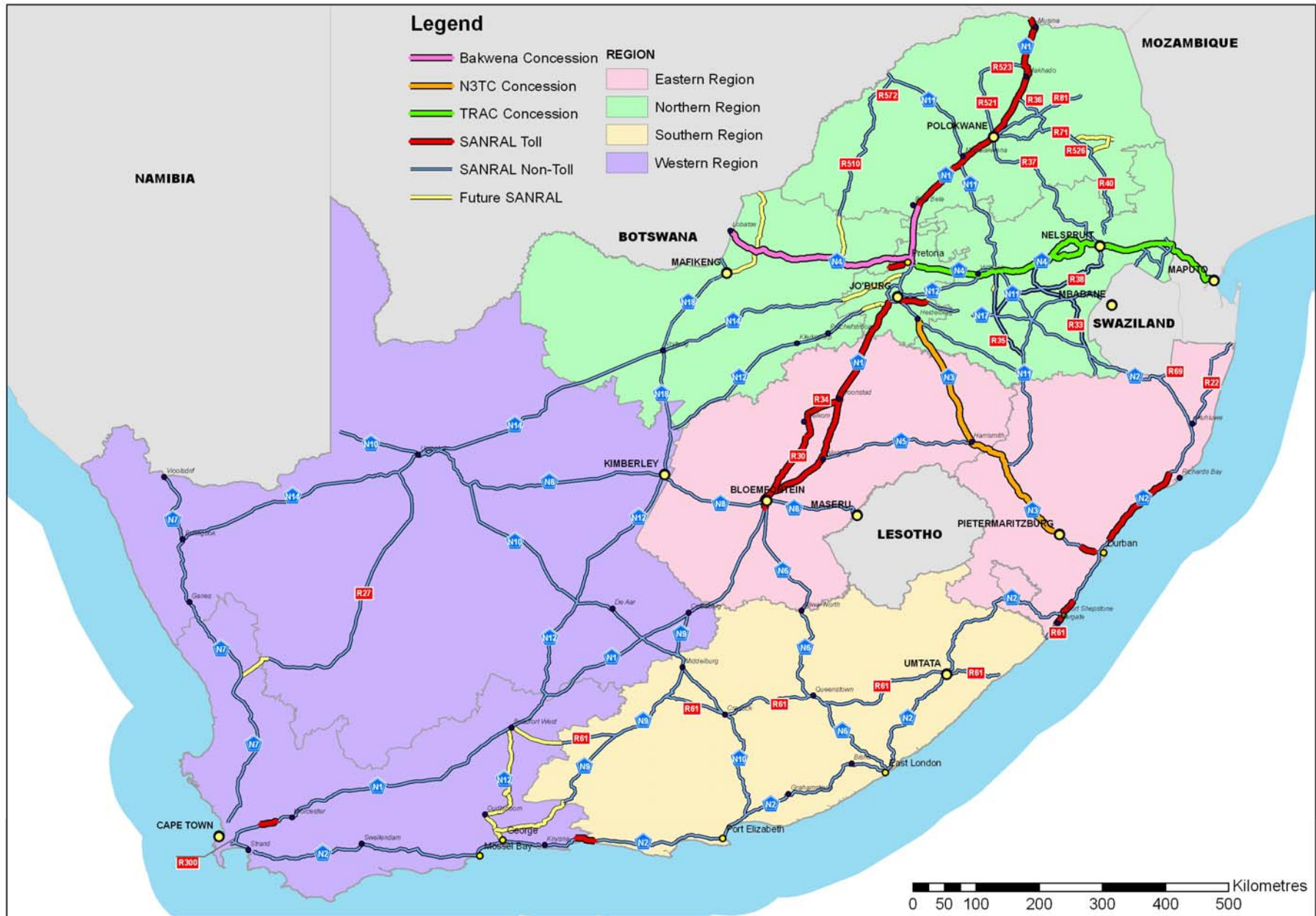
LE RESEAU ROUTIER SUD-AFRICAIN

Description		Longueur totale
Routes à double chaussée		2 160
Chaussee à 4 voies non separees		940
Chausse unique à 2 voies		62 794
Route en gravier/terre à 2 voies		521 978
Reseau total des routes non urbaines		587 872
Reseau routier urbain (Est)		168 000
Reseau routier total		755 872

RESEAU ROUTIER NATIONAL (en Km)

Description	Sans peage	Peage de l'Etat	BOT	Total
A 4 voies non separees	11	299	240	550
Unique à 2 voies	12 772	691	605	14 068
Total	13 600	1 262	1 288	16 150
% du reseau de SANRAL	84%	8%	8%	

National Road Network



SOURCES HABITUELLES DE FINANCEMENT

- Prelevement sur le carburant (Historique)
- Concessions/allocations de la Tresorerie
- Les fonds d'emprunt remboursés à travers les frais taxés aux usagers pour:
 - Les routes à péage de l'Etat (garantie par l'Etat sur le bilan de la SANRAL)
 - Les partenariats entre le public et prive PPP

METHODE DE FINANCEMENT

- Identifier le reseau eventuels des routes à peage
- Surveiller la dimension de la viabilite au fil du temps;
- Considerer les criteres à mettre au point comme PPP ou route à peage de l'Etat
- Les bienfaits – debloquer les fonds pour une application sans peage dans une echelle plus grande

LA RAISON DE SE LANCER DANS LES PPP (au milieu des années 90)

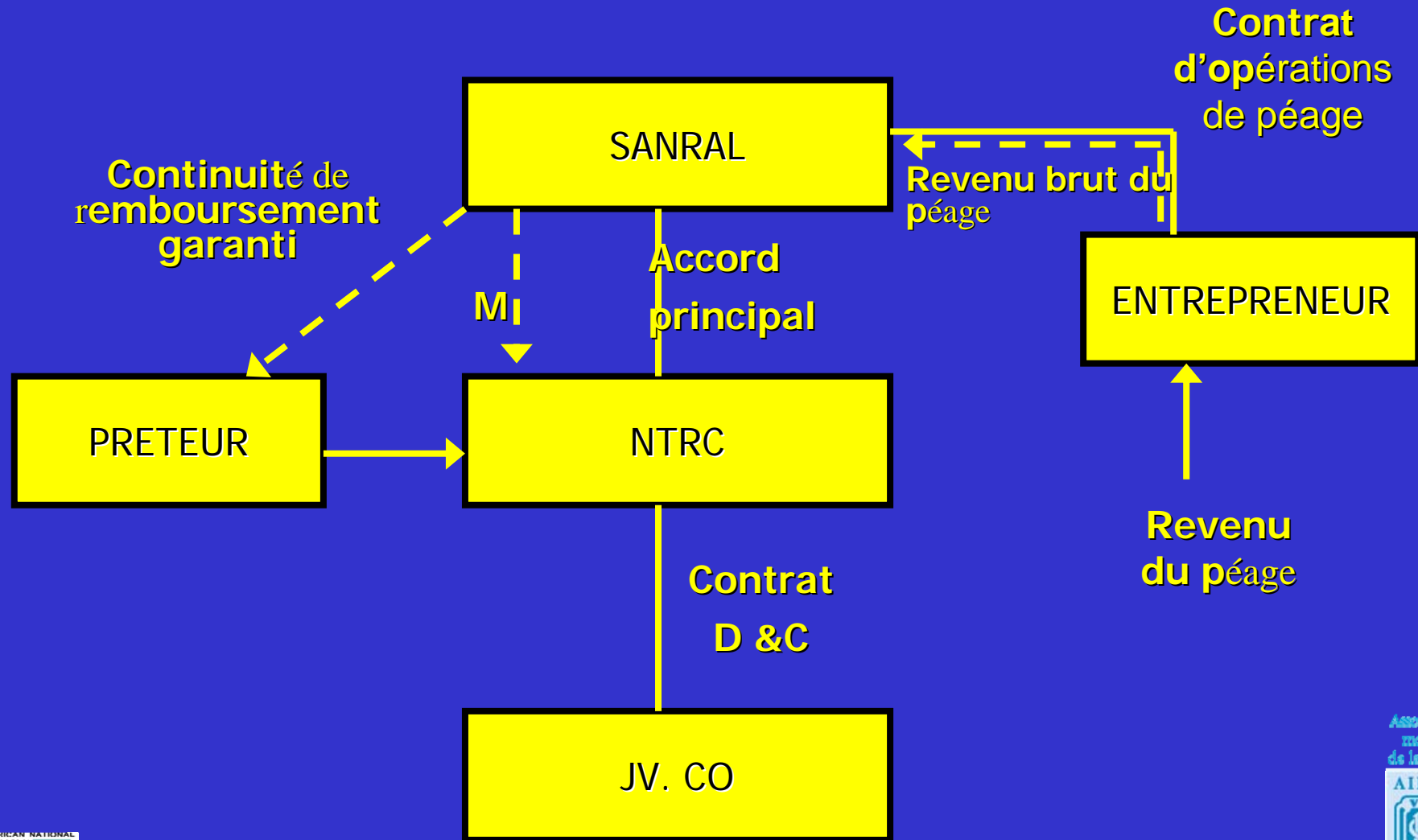
- Niveau élevé des dettes et une limite sur la garantie de l'Etat;
- Accélérer le développement et stimuler l' économie
 - Découvrir le potentiel économique des corridors de développement non identifiés
 - La création d'emplois et le développement socio-économique
- Dépenses insuffisantes du gouvernement sur les grandes infrastructures
- Dependence du gouvernement du Secteur Privé pour participer au développement économique

TYPES DES PPP EMPLOYES (ET POURQUOI)

Modele Lease back (1997): concevoir, construire, financer et entretenir 123 km de la Nationale 1 Nord

- Point de départ
- Legislation: la SANRAL assume les risques du trafic et la collecte des péages.
- SANRAL fournit une garantie de continuité des revenus pour une durée prolongée.
- Le soumissionnaire devra offrir la durée du contrat en vue de maintenir et rembourser les emprunts pour la durée initiale de la construction.

TYPES DES PPP : ROUTE A PEAGE Nationale 1



TYPES DES PPP EMPLOYES (ET POURQUOI) SUITE ...

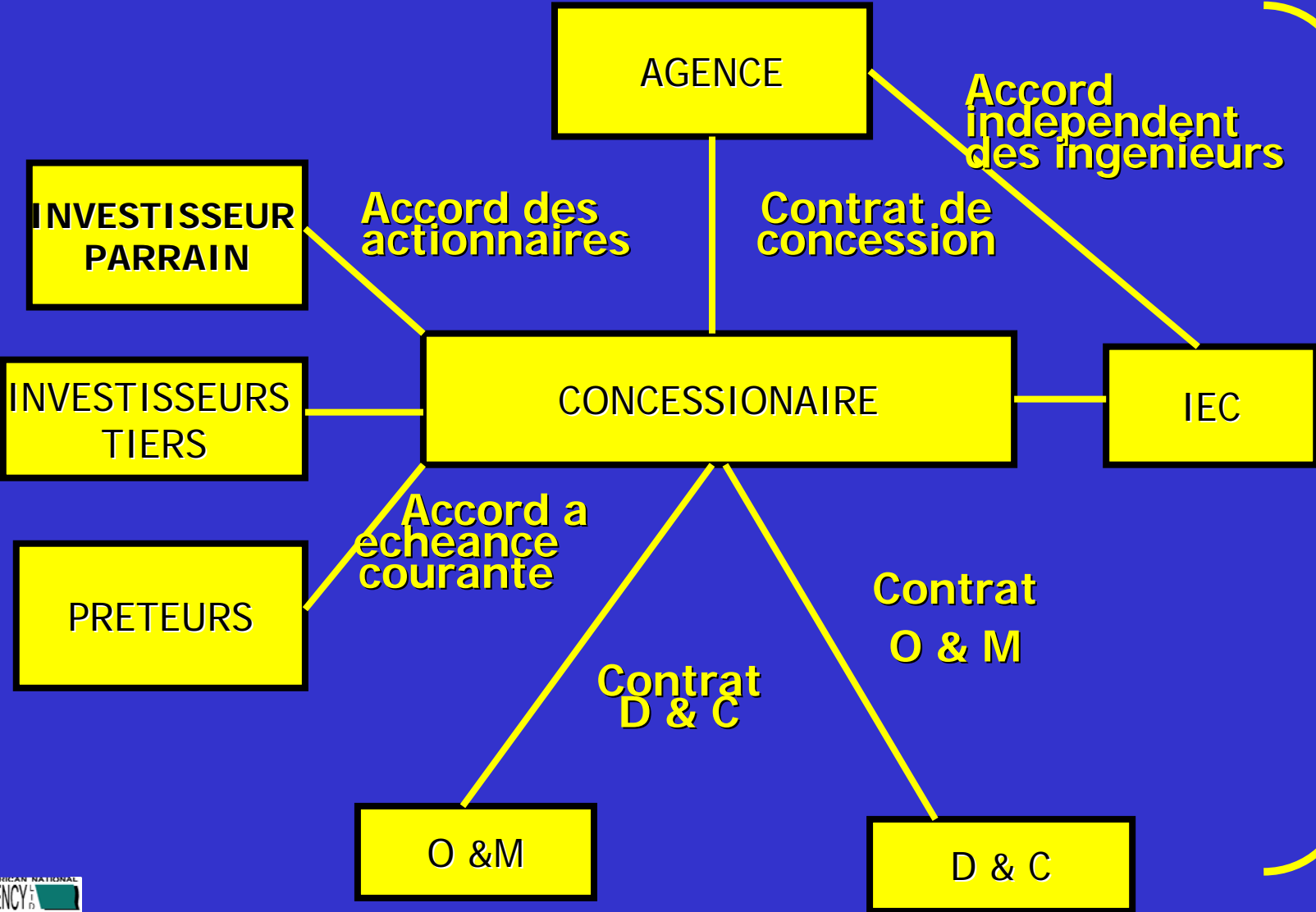
Trois projets pour la conception, la construction,
le financement, le fonctionnement et l'entretien
(1998 a 2004)

1. Route a péage du corridor de développement de Maputo (520km)
2. Route a péage Platine N4 (380km)
3. Route a péage N3 (420km)

TYPES DES PPP EMPLOYES (ET POURQUOI) SUITE ...

- Un total de mise de fonds initiale de 1 milliard \$ US
- Financement de recours limité 80:20 de ratio dettes/total de l'actif
- Systemes de péage libres
- Conditions de remise spécifiées
- Spécifications fonctionnelles basées sur les performances
- Provisions relatives aux risques / récompenses
- Routes en concurrence – équilibre économique

MODELE DE PPP



FACTEURS DE REUSSITE

- Atteindre l'objectif du financement hors du bilan du gouvernement
- Mécanisme idéal pour l'accélération – a doublé l'investissement sur les Routes Nationales sur une période de 6 années.
- La spécification des performances – optimise la valeur des capitaux – des profits en termes d'efficacité
- Le rôle des employeurs par le secteur privé renforce les capacités institutionnelles et la vitesse des livraisons

FACTEURS DE REUSSITE (suite ...)

- Capacité de gestion interne
- Institutions financières développées
- Soutien politique

- Bon registre de référence améliore la taille des risques – les motivations en vue d'optimiser les bienfaits- refinancement

- Les PPP (avec les routes a péage de l'Etat) ont établi des normes de fixation de prix.

PREOCCUPATIONS

- Opinions politiques incohérentes entre les différents sphères gouvernementaux
- Processus réglementaire d'approbation sont complexes, imprévisibles et prennent du temps.
- Les démarches d'achats des PPP sont complexes, prennent du temps et sont coûteuses.
- Les intérêts à court terme des actionnaires parrains ont un impact négatif sur l'investissement à long terme.

CONCLUSION

- Les bienfaits du PPP sont différents du point de vue de l'Autorité étatique chargée du péage.
- L'alignement entre le soutien politique et les autorités chargées d'approbation réglementaire est un élément clé pour la réussite des achats du PPP
- Les provisions d'achats standards vont atténuer la complexité du processus d'achats

MERCI